

Załącznik nr 2

Uzupełnienie do zaproszenia do składania ofert na serwis urządzeń klimatyzacyjnych z dnia 12.09.2016.

W trakcie procedury pojawiły się dodatkowe pytania po stronie usługodawców związane z wymaganiami jakie powinna posiadać firma świadcząca usługę oraz doprecyzowane zostały informacje dotyczące sprzętu, który będzie podlegał serwisowi. Poniżej zamieszczono pytania i odpowiedzi oraz wymagania niezbędne do świadczenia usługi serwisowania urządzeń.

W związku z dodatkowymi wyjaśnieniami przedłuża się termin składania ofert do dnia: 28.09.2016 do godziny 15:00 oraz zmianie ulega pierwszy termin wykonania usługi do dnia 4.10.2016.

Wymagania dotyczące uprawnień do świadczenia usługi:

Konieczność posiadania :

Uprawnień energetycznych G1 D dla pracownika na stanowisku dozoru z wyszczególnionymi poniżej punktami:

- Pkt 2 urządzenia , instalacje i sieci elektroenergetyczne o napięciu nie wyższym niż 1kV
- Pkt 5 urządzenia elektrotermiczne
- Pkt 10 aparatura kontrolno-pomiarowa oraz urządzenia i instalacje automatycznej regulacji , sterowania i zabezpieczeń urządzeń i instalacji wymienionych w punktach 2,5

Uprawnień energetycznych G1 E dla pracownika na stanowisku eksploatacji z wyszczególnionymi poniżej punktami:

- Pkt 2 urządzenia , instalacje i sieci elektroenergetyczne o napięciu nie wyższym niż 1kV
- Pkt 5 urządzenia elektrotermiczne
- Pkt 10 aparatura kontrolno-pomiarowa oraz urządzenia i instalacje automatycznej regulacji , sterowania i zabezpieczeń urządzeń i instalacji wymienionych w punktach 2,5

W serwisie urządzeń elektroenergetycznych prawo energetyczne zakazuje pracy w pojedynkę, dlatego jedna z osób powinna posiadać uprawnienia dozоровe, a druga przynajmniej uprawnienia eksploatacji

Uprawnień energetycznych G2 D (dla pracownika na stanowisku dozoru z wyszczególnionymi poniżej punktami:

- Pkt 5 urządzenia wentylacji, klimatyzacji i chłodnicze, o mocy powyżej 50kW.
- Pkt 6. Pompy, ssawy, wentylatory i dmuchawy o mocy powyżej 50kW
- Pkt 7. Sprężarki o mocy powyżej 20kW,
- Pkt. 10 Aparatura kontrolno-pomiarowa i urządzenia automatycznej regulacji do urządzeń i instalacji wymienionych w pkt 5,6,7

Uprawnień F-gazowych dla firm (wydanych przez UDT) wg wymagań obowiązującej ustawy F-gazowej

Uprawnień F-gazowych personalnych (dla pracowników, którzy będą wykonywać prace serwisowej) *(nie mylić ze Świadectwami Kwalifikacji które odnoszą się do starego typu czynników chłodniczych)*

Dodatkowe zapytania skierowane przez usługodawców:

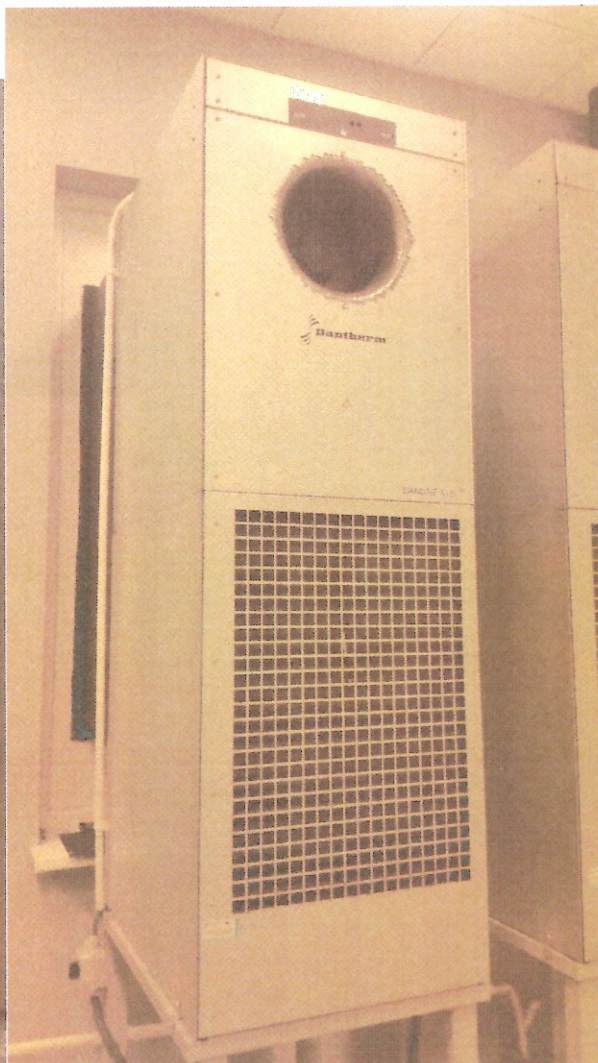
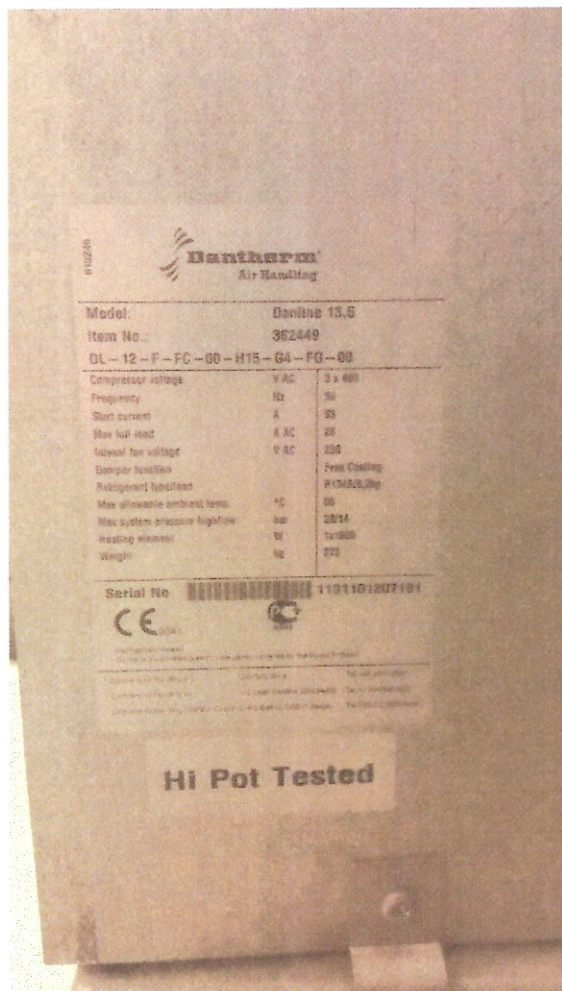
1. W związku z ogłoszeniem przez Państwa przetargu na serwis urządzeń klimatyzacyjnych Politechnika Śląska, Wydział Automatyki, Elektroniki i Informatyki - Instytut Automatyki bardzo proszę o przesłanie informacji odnośnie mocy chłodniczych poszczególnych urządzeń

W odpowiedzi na Państwa pytanie przesyłam zdjęcia urządzeń oraz ich tabliczek znamionowych.

Agregat wody lodowej Emerson Liebert HPC SBH011 jest o mocy 114,7kW.



Wydajność chłodnicza urządzeń Dantherm Danline 13,5 wynosi 13,5kW.



23.09.2016 Małgorzata Nierychlewska..... *Małgorzata Nierychlewska*
 Data (imię, nazwisko i podpis pracownika prowadzącego sprawę)